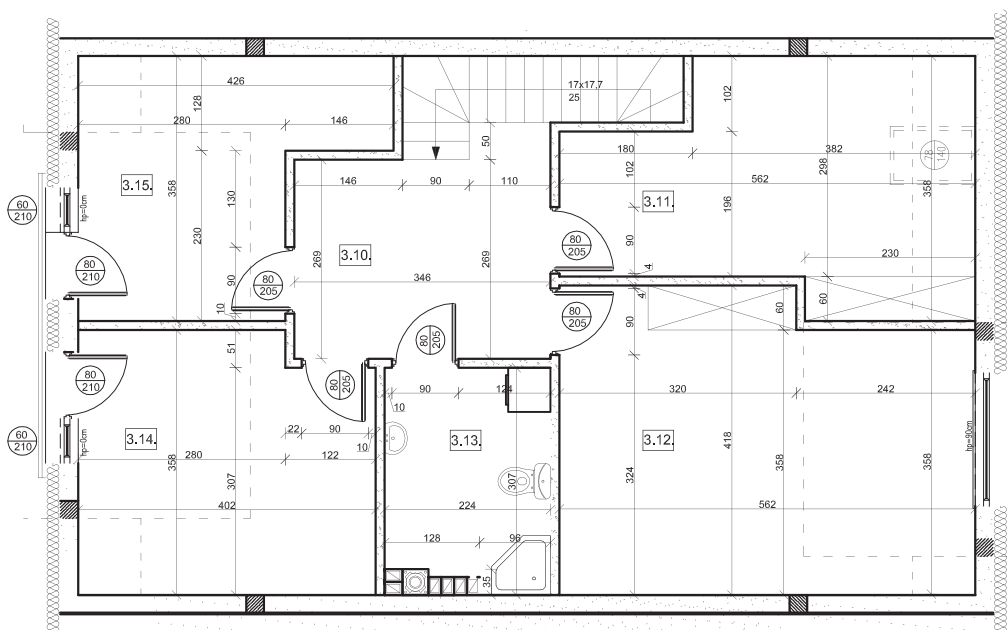
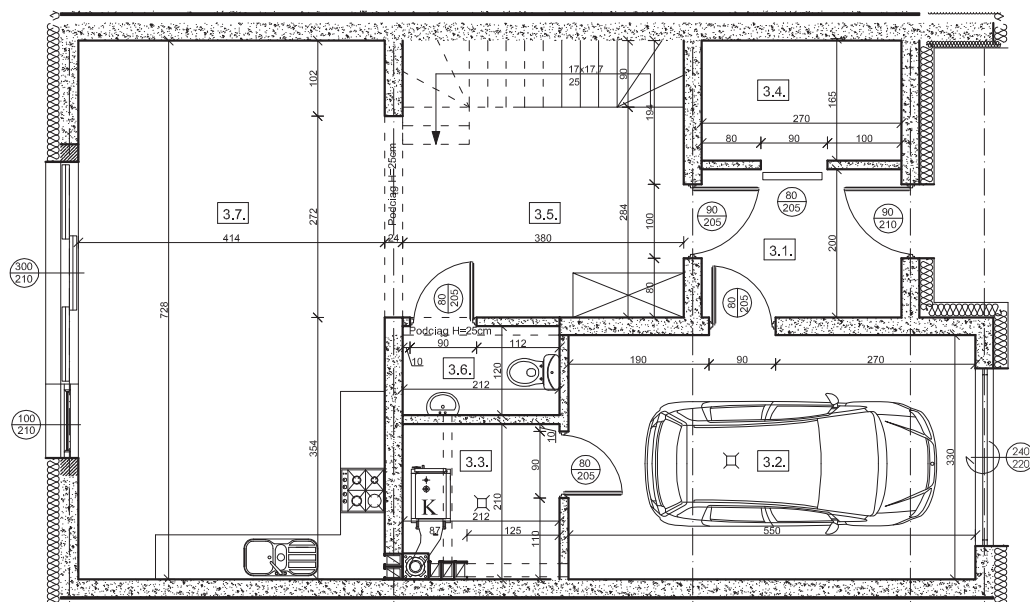


# Inwestycja Mszanowo - "Słoneczna Polana"

## LOKAL nr 3



**I PIĘTRO**



**PARTER**

STAN PRZEDDEWELOPERSKI

Pow. działki	311 m <sup>2</sup>
Pow. użyt. domu	153.33 m <sup>2</sup>
Parter	75.6 m <sup>2</sup>
Poddasze	77.73 m <sup>2</sup>